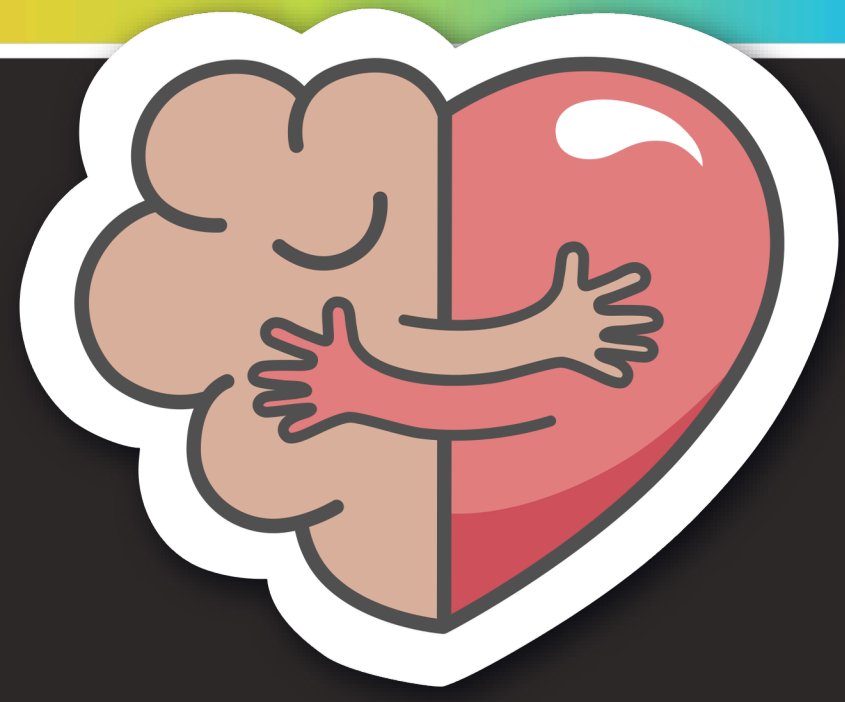


20. Oktober Tag der nicht sichtbaren Behinderungen



Vielen Dank, dass Sie aktiv werden.

Am 20. Oktober möchten wir an möglichst vielen Orten ein Zeichen setzen. Egal, wie oder was. Jede kleine Aktion ist sichtbar. Wir stellen Ihnen gern Vorlagen zur Verfügung, die Sie anpassen können. Anbei finden Sie das Plakat in DIN A2, 42 x 59.4 cm). Sie können diese PDF verändern und in einem Grafikprogramm ihr Logo und Text auf Seite 2 einsetzen.

Oder Sie nutzen den Link der führt Sie zu unserer Canva-Vorlage: [HIER](#)

Bitte erstellen Sie eine Kopie.
Dafür drücken Sie links oben auf

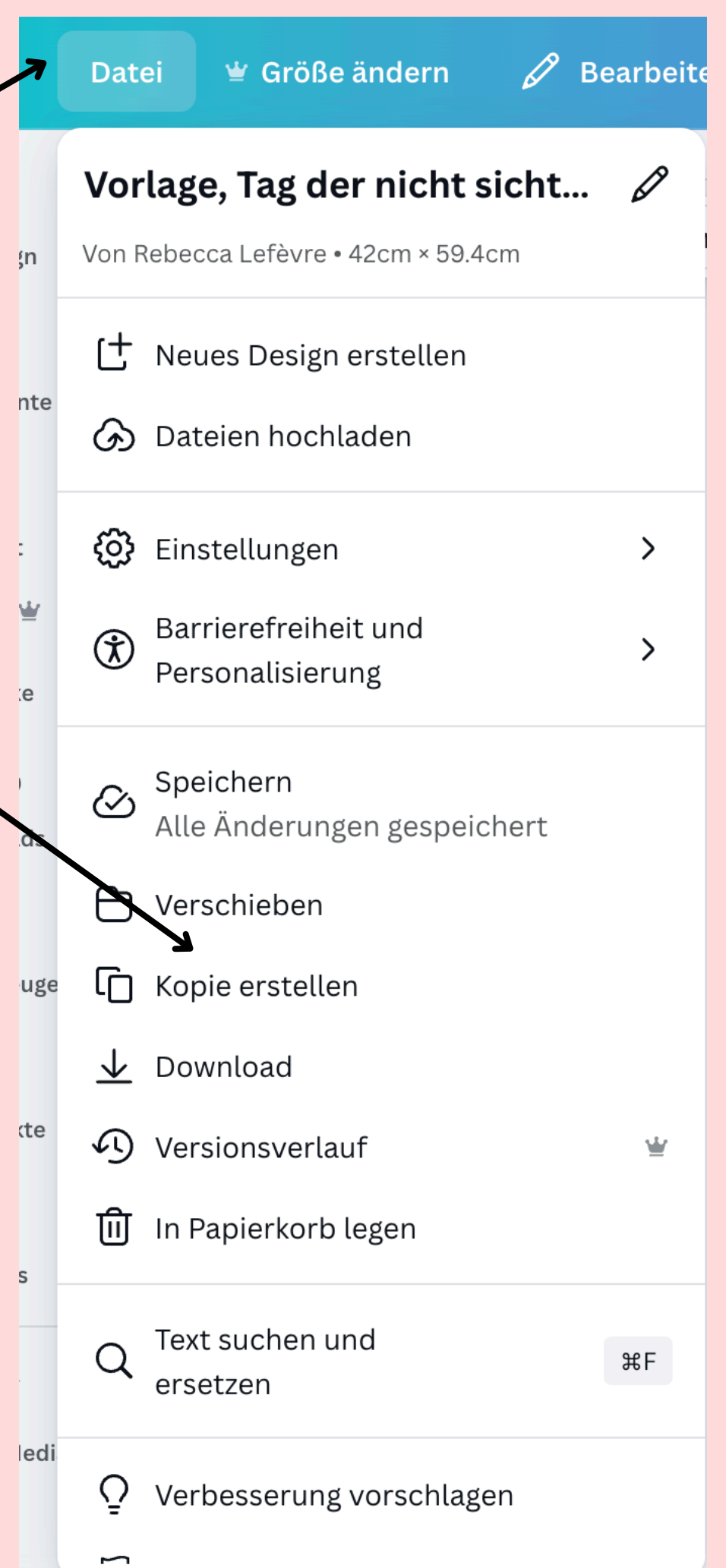
- Datei
- und dann auf Kopie erstellen.

Dann haben Sie ein persönliches Dokument und können Sie persönliche Änderungen machen, ihr Logo einsetzen und ähnliches.
Auf Seite 3 sehen Sie das Beispiel für Limburg.

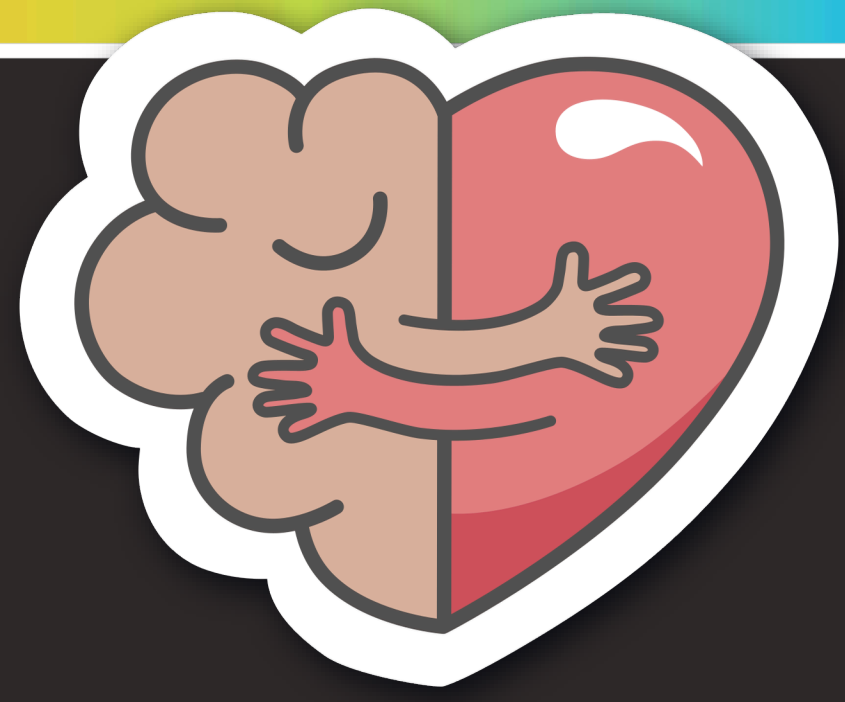
Wir werden weitere Vorlagen für T-Shirts, social media o.ä. zur Verfügung stellen.

Schauen Sie regelmäßig vorbei:

www.stille-stunde.com/presse



20. Oktober Tag der nicht sichtbaren Behinderungen



Menschen | Politik | Wirtschaft

gemeinsam für mehr Anerkennung von invisibler Barrieren.

Mach mit.



Leichte Sprache.
Viele Menschen haben eine Behinderung.
Manche Behinderungen kann man nicht sehen.
Diese Menschen haben oft Probleme im Alltag.
Sie brauchen mehr Hilfe und Verständnis.
Viele machen T-Shirts.
Mach mit.

Am 20. Oktober machen viele Menschen in
Deutschland mit.
Gemeinsam wollen wir zeigen: Wir sind viele.

Wer sind wir? #wirsindviele

Lasst uns Millionen Menschen sichtbar machen:

✓ mehr Aufklärung. ✓ mehr Forschung. ✓ mehr Versorgung. ✓ mehr Teilhabe.

Entwicklungsstörungen und neurologische Erkrankungen • Aufmerksamkeitsdefizit-Hyperaktivitätsstörung (ADHS), Amyotrophe Lateralektrose (ALS), Autismus-Spektrum-Störung (ASS), CACNA1A-assoziierte neurologische Erkrankungen, CHDB-Syndrom, FOXP1-Syndrom, SYNE1-assoziierte neurologische Erkrankung, Dravet-Syndrom, Dyskalkulie (Rechenstörung), Dyslexie (Lese-Rechtschreib-Schwäche), Umschriebene Entwicklungsstörung Motorischer Funktionen (UEMF), Epilepsie, Episodische Ataxie Typ 2, Fragiles-X-Syndrom, Fatale Alkoholspektrumstörungen (FASD), HIVEP2-assoziierte Entwicklungsstörung, Hochsensibilität, Hydrocephalus (Wasserkopf), Kanalopathien (z. B. SYNGAP1-assoziierte neurologische Entwicklungsstörung), Legasthenie, Lernbehinderung, Lysosomale Speicherkrankheiten, Mutismus, Neuromuskuläre Erkrankungen, Nkx2-1-benigne hereditäre Chorea, PANDAS/PANS, Pathologische Anforderungsvermeidung (PDA), Parkinson-Syndrom, Rett-Syndrom, Spinale Muskelatrophie (SMA), Spina bifida (Offener Rücken), Tourette-Syndrom, Williams-Beuren-Syndrom.

Chronische Erkrankungen und Syndrom-Diagnosen • Adipositas (Fettleibigkeit), Adenomyose, Angelman-Syndrom, Arthrosen, Ataxie (Störungen der Bewegungskoordination), Autoinflammatorische Fiebererkrankungen, Autonome Neuropathie, AV-Reentry-Syndrom, Balbuties (Stottern), Bandscheibenerkrankungen, Beckenbodendysfunktion, Bindege-webserkrankungen (inkl. Ehlers-Danlos-Syndrom, EDS), Bing-Horton-Syndrom (Clusterkopfschmerz), Borreliose (Borreliosis, chronische Lyme-Borreliose), Buschke-Ollendorff-Syndrom, Chronische Gastritis, Chronisches Fatigue-Syndrom (CFS), chronische Schmerzen Colitis ulcerosa, Darmerkrankungen (z. B. Morbus Crohn), Diabetes, Dissoziative Störung mit pseudoepileptischen Dämmerzuständen, Dysautonomie, Dystonie, Emphyse (Überblähung der Lungenbläschen), Emery-Dreifuss-Syndrom, Endometriose, Fibromyalgie, Myasthenia gravis, Fruktoseintoleranz, Frühsommer-Meningoenzephalitis (FSME) und Meningitis, Gallensäureverlustsyndrom, Gastroparese (Magenentleerungsstörung), Generalisierte Muskelhypotonie, Hashimoto-Thyreoiditis (Autoimmune Schilddrüsenerkrankung), Hereditäre Alpha-Tryptasämie, Herzerkrankungen, Hidradenitis suppurativa (Akne inversa), HIV (Humanes Immundefizienz-Virus), Hochsensibilität, Hypertonie (Bluthochdruck), Hypermobilität (Überbeweglichkeit), Immundefekte (z. B. Hypogammaglobulinämie), Kippel-Feil-Syndrom, Kollagenosen (Bindegeweserkrankungen), Koronare Herzkrankheit (KHK), Leukodystrophie, Licht- und/oder Lärmempfindlichkeit, Lipödem, Lupus erythematoses (Lupus), Lysosomale Speicherkrankheiten, Mastzellaktivierungssyndrom (MCAS), (Systemische) Mastozytose, Migräne, Mikrodeletionssyndrome, Morbus Bechterew (Spondylitis ankylosans), Morbus Crohn, Morbus Hailey-Hailey, Morbus Scheuermann, Multiple Chemikalien-Sensitivität (MCS), Multiple Sklerose (MS), Myalgische Enzephalomyelitis (ME), Myasthenia gravis, Nahrungsmittelintoleranzen (inkl. Salicylatintoleranz und Zöliakie), Okuläre Hypertension (Erhöhter Augeninnendruck), Osteogenesis imperfecta (Glasfrakturkrankheit, schwache Typen), Polyzystisches Ovarialsyndrom (PCOS), Polyarthrose, Polyneuropathie, Post-COVID-Syndrom, Post-Vakzin-Syndrom, Posturales Tachykardie-Syndrom (POTS), Prämenstruelle dysphorische Störung (PMDS), Ramsay-Hunt-Syndrom, Raynaud-Syndrom, Reizdarmsyndrom, Restless-Legs-Syndrom (RLS), Rheuma, Schlafapnoe-Syndrom, Schlaganfall, Sicca-Syndrom (Trockene Schleimhäute), Small-Fiber-Neuropathie, Stenosen, Syringomyelie, Trigemineuralgie.

Psychische Erkrankungen • Anorexia nervosa, Bipolare Störung (Manisch-depressive Erkrankung), Binge-Eating-Störung (BED), Borderline-Persönlichkeitsstörung, Bulimia nervosa, Depression, Dissoziative Identitätsstörung (DID), Dysthymie (Chronische depressive Verstimmung), Essstörungen (inkl. Purging-Störung, Ruminationsstörung, Nachtess-störung), Exkorporationsstörung (Skin Picking), Narzisstische Persönlichkeitsstörung, Orthorexie (Fixierung auf gesunde Ernährung), Posttraumatische Belastungsstörung (PTBS), Schizophrenie, Schizoide Persönlichkeitsstörung, Soziale Angststörung, Suchterkrankungen, Zwangsstörung.

Sinnesbeeinträchtigungen • Balbuties (Stottern), Okuläre Hypertension, Hörschädigung und Tinnitus

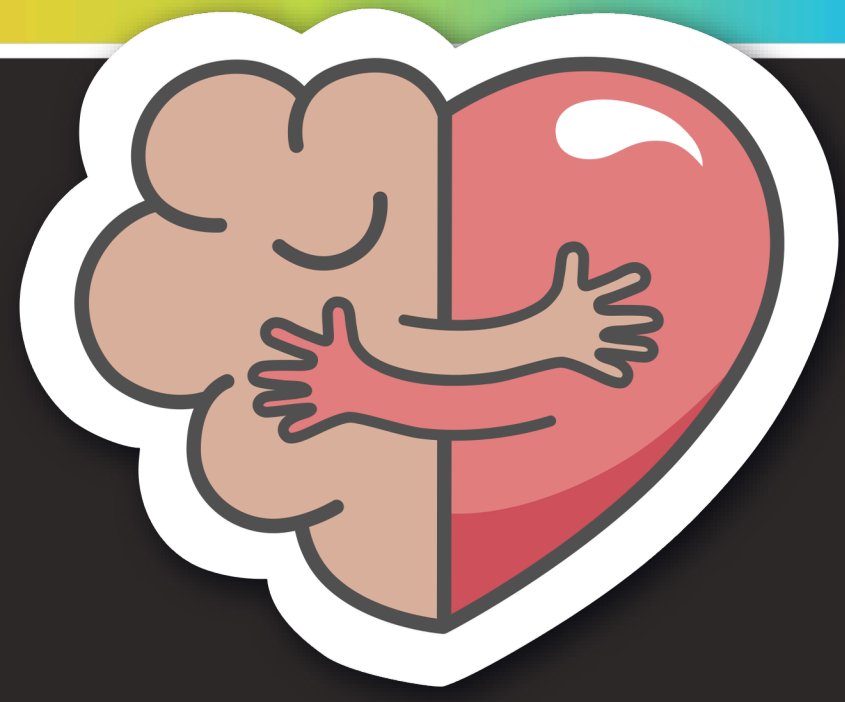
Ihr
Logo

mehr Informationen unter:
www.stille-stunde.com



Live auf Youtube: Gemeinsam Zusammen e.v.

20. Oktober Tag der nicht sichtbaren Behinderungen



Menschen | Politik | Wirtschaft

gemeinsam für mehr Anerkennung von invisibler Barrieren.

Mach mit.

Limburg, 20. Oktober, 17 Uhr | Serenadenhof

- Eröffnung mit regionalen Vertretungen
- Vortrag gemeinsam zusammen e.V.
- Diskussion mit Dr. Tanja Machalet, Vorsitzende des Gesundheitsausschuss und Jürgen Dusel, Beauftragter für die Belange für Menschen mit Behinderungen der Bundesregierung
- ggf. Stille Party
- Parallel: Ausstellung | WeRt-T-Shirt-Installation

Barrierefrei: Zugang mit Rollstuhl, Gebärdendolmetscher, Rückzugszelt, Übertragung mit Kopfhörern.



Leichte Sprache.
Viele Menschen haben eine Behinderung.
Manche Behinderungen kann man nicht sehen.
Diese Menschen haben oft Probleme im Alltag.
Sie brauchen mehr Hilfe und Verständnis.
Viele machen T-Shirts.
Mach mit.

Am 20. Oktober machen viele Menschen in Deutschland mit.
Gemeinsam wollen wir zeigen: Wir sind viele.

Wer sind wir? #wirsindviele

Lasst uns Millionen Menschen sichtbar machen:

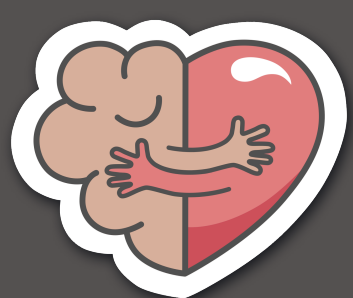
✓ mehr Aufklärung. ✓ mehr Forschung. ✓ mehr Versorgung. ✓ mehr Teilhabe.

Entwicklungsstörungen und neurologische Erkrankungen • Aufmerksamkeitsdefizit-Hyperaktivitätsstörung (ADHS), Amyotrophe Lateralektrose (ALS), Autismus-Spektrum-Störung (ASS), CACNA1A-assoziierte neurologische Erkrankungen, CHDB-Syndrom, FOXP1-Syndrom, SYNE1-assoziierte neurologische Erkrankung, Dravet-Syndrom, Dyskalkulie (Rechenstörung), Dyslexie (Lese-Rechtschreib-Schwäche), Umschriebene Entwicklungsstörung Motorischer Funktionen (UEMF), Epilepsie, Episodische Ataxie Typ 2, Fragiles-X-Syndrom, Fatale Alkoholspektrumstörungen (FASD), HIVEP2-assoziierte Entwicklungsstörung, Hochsensibilität, Hydrocephalus (Wasserkopf), Kanalopathien (z. B. SYNGAP1-assoziierte neurologische Entwicklungsstörung), Legasthenie, Lernbehinderung, Lysosomale Speicherkrankheiten, Mutismus, Neuromuskuläre Erkrankungen, Nkx2-1-benigne hereditäre Chorea, PANDAS/PANS, Pathologische Anforderungsvermeidung (PDA), Parkinson-Syndrom, Rett-Syndrom, Spinale Muskelatrophie (SMA), Spina bifida (Offener Rücken), Tourette-Syndrom, Williams-Beuren-Syndrom.

Chronische Erkrankungen und Syndrom-Diagnosen • Adipositas (Fettleibigkeit), Adenomyose, Angelman-Syndrom, Arthrosen, Ataxie (Störungen der Bewegungskoordination), Autoinflammatorische Fiebererkrankungen, Autonome Neuropathie, AV-Reentry-Syndrom, Balbuties (Stottern), Bandscheibenerkrankungen, Beckenbodendysfunktion, Bindege-webserkrankungen (inkl. Ehlers-Danlos-Syndrom, EDS), Bing-Horton-Syndrom (Clusterkopfschmerz), Borreliose (Borreliosis, chronische Lyme-Borreliose), Buschke-Ollendorff-Syndrom, Chronische Gastritis, Chronisches Fatigue-Syndrom (CFS), chronische Schmerzen Colitis ulcerosa, Darmerkrankungen (z. B. Morbus Crohn), Diabetes, Dissoziative Störung mit pseudoepileptischen Dämmerzuständen, Dysautonomie, Dystonie, Emphyseme (Überblähung der Lungenbläschen), Emery-Dreifuss-Syndrom, Endometriose, Fibromyalgie, Myasthenia gravis, Fruktoseintoleranz, Frühsommer-Meningoenzephalitis (FSME) und Meningitis, Gallensäureverlustsyndrom, Gastroparese (Magenerleerungsstörung), Generalisierte Muskeltypotonie, Hashimoto-Thyreoiditis (Autoimmune Schilddrüsenerkrankung), Hereditäre Alpha-Tryptasämie, Herzerkrankungen, Hidradenitis suppurativa (Akne inversa), HIV (Humanes Immundefizienz-Virus), Hochsensibilität, Hypertonie (Bluthochdruck), Hypermobilität (Überbeweglichkeit), Immundefekte (z. B. Hypogammaglobulinämie), Kippel-Feil-Syndrom, Kollagenosen (Bindegeweberkrankungen), Koronare Herzkrankheit (KHK), Leukodystrophie, Licht- und/oder Lärmempfindlichkeit, Lipödem, Lupus erythematoses (Lupus), Lysosomale Speicherkrankheiten, Mastzellaktivierungssyndrom (MCAS), (Systemische) Mastozytose, Migräne, Mikrodeletionssyndrome, Morbus Bechterew (Spondylitis ankylosans), Morbus Crohn, Morbus Hailey-Hailey, Morbus Scheuermann, Multiple Chemikalien-Sensitivität (MCS), Multiple Sklerose (MS), Myalgische Enzephalomyelitis (ME), Myasthenia gravis, Nahrungsmittelintoleranzen (inkl. Salicylatintoleranz und Zöliakie), Okuläre Hypertension (Erhöhter Augeninnendruck), Osteogenesis imperfecta (Glasfrakturkrankheit, schwache Typen), Polyzystisches Ovarialsyndrom (PCOS), Polyarthrose, Polyneuropathie, Post-COVID-Syndrom, Post-Vakzin-Syndrom, Posturales Tachykardie-Syndrom (POTS), Prämenstruelle dysphorische Störung (PMDS), Ramsay-Hunt-Syndrom, Raynaud-Syndrom, Reizdarmsyndrom, Restless-Legs-Syndrom (RLS), Rheuma, Schlafapnoe-Syndrom, Schlaganfall, Sicca-Syndrom (Trockene Schleimhäute), Small-Fiber-Neuropathie, Stenosen, Syringomyelie, Trigemineuralgie.

Psychische Erkrankungen • Anorexia nervosa, Bipolare Störung (Manisch-depressive Erkrankung), Binge-Eating-Störung (BED), Borderline-Persönlichkeitsstörung, Bulimia nervosa, Depression, Dissoziative Identitätsstörung (DID), Dysthymie (Chronische depressive Verstimmung), Essstörungen (inkl. Purging-Störung, Ruminationsstörung, Nachtess-störung), Exkorporationsstörung (Skin Picking), Narzisstische Persönlichkeitsstörung, Orthorexie (Fixierung auf gesunde Ernährung), Posttraumatische Belastungsstörung (PTBS), Schizophrenie, Schizoide Persönlichkeitsstörung, Soziale Angststörung, Suchterkrankungen, Zwangsstörung.

Sinnesbeeinträchtigungen • Balbuties (Stottern), Okuläre Hypertension, Hörschädigung und Tinnitus

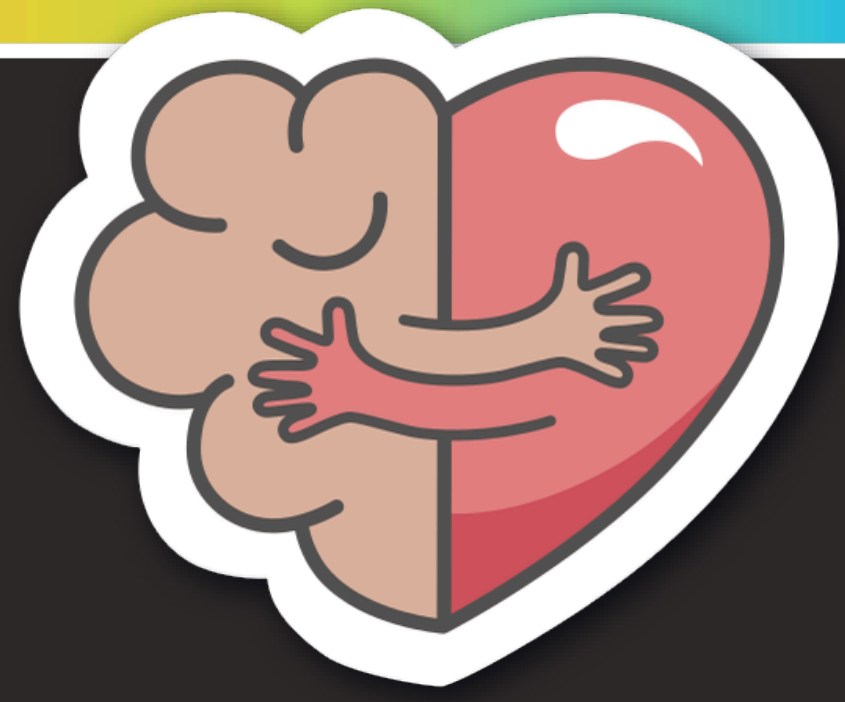


mehr Informationen unter:
www.stille-stunde.com



Live auf Youtube: Gemeinsam Zusammen e.v.

20. Oktober Tag der nicht sichtbaren Behinderungen



Menschen | Politik | Wirtschaft

gemeinsam für mehr Anerkennung von invisibler Barrieren.

Mach mit.

Wir brauchen in ganz Deutschland Aktivitäten.

- **Veranstaltungen mit der Kommune**
- **Mahnwachen**
- **Aktion WeRt-T-Shirt-Contest**
- **Online-Demo**
- **oder was immer ihr vor habt...**

Helft mit bei der Aufklärung. Sendet Eure Aktion an post@stille-stunde.com



Leichte Sprache.
Viele Menschen haben eine Behinderung.
Manche Behinderungen kann man nicht sehen.
Diese Menschen haben oft Probleme im Alltag.
Sie brauchen mehr Hilfe und Verständnis.
Viele machen T-Shirts.
Mach mit.

Am 20. Oktober machen viele Menschen in Deutschland mit.
Gemeinsam wollen wir zeigen: Wir sind viele.

Wer sind wir? #wirsindviele

Lasst uns Millionen Menschen sichtbar machen:

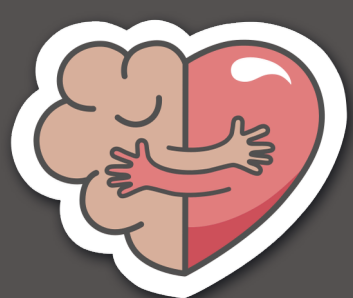
- ✓ mehr Aufklärung. ✓ mehr Forschung. ✓ mehr Versorgung. ✓ mehr Teilhabe.

Entwicklungsstörungen und neurologische Erkrankungen • Aufmerksamkeitsdefizit-Hyperaktivitätsstörung (ADHS), Amyotrophe Lateralektrose (ALS), Autismus-Spektrum-Störung (ASS), CACNA1A-assoziierte neurologische Erkrankungen, CHD8-Syndrom, FOXP1-Syndrom, SYNE1-assoziierte neurologische Erkrankung, Dravet-Syndrom, Dyskalkulie (Rechenstörung), Dyslexie (Lese-Rechtschreib-Schwäche), Umschriebene Entwicklungsstörung Motorischer Funktionen (UEMF), Epilepsie, Episodische Ataxie Typ 2, Fragiles-X-Syndrom, Fatale Alkoholspektrumsstörungen (FASD), HIVEP2-assoziierte Entwicklungsstörung, Hochsensibilität, Hydrozephalus (Wasserkopf), Kanalopathien (z. B. SYNGAP1-assoziierte neurologische Entwicklungsstörung), Legasthenie, Lernbehinderung, Lysosomale Speicherkrankheiten, Mutismus, Neuromuskuläre Erkrankungen, Nkx2-1-benigne hereditäre Chorea, PANDAS/PANS, Pathologische Anforderungsvermeidung (PDA), Parkinson-Syndrom, Rett-Syndrom, Spinale Muskelatrophie (SMA), Spina bifida (Offener Rücken), Tourette-Syndrom, Williams-Beuren-Syndrom.

Chronische Erkrankungen und Syndrom-Diagnosen • Adipositas (Fettleibigkeit), Adenomyose, Angelman-Syndrom, Arthrosen, Ataxie (Störungen der Bewegungskoordination), Autoinflammatorische Fiebererkrankungen, Autonome Neuropathie, AV-Reentry-Syndrom, Balbuties (Stottern), Bandscheibenerkrankungen, Beckenbodendysfunktion, Bindege-webserkrankungen (inkl. Ehlers-Danlos-Syndrom, EDS), Bing-Horton-Syndrom (Clusterkopfschmerz), Borreliose (Borreliosis, chronische Lyme-Borreliose), Buschke-Ollendorff-Syndrom, Chronische Gastritis, Chronisches Fatigue-Syndrom (CFS), chronische Schmerzen Colitis ulcerosa, Darmerkrankungen (z. B. Morbus Crohn), Diabetes, Dissoziative Störung mit pseudoepileptischen Dämmerzuständen, Dysautonomie, Dystonie, Emphyse (Überblähung der Lungenbläschen), Emery-Dreifuss-Syndrom, Endometriose, Fibromyalgie, Myasthenia gravis, Fruktoseintoleranz, Frühsommer-Meningoenzephalitis (FSME) und Meningitis, Gallensäureverlustsyndrom, Gastroparese (Magenerleerungsstörung), Generalisierte Muskeltypotonie, Hashimoto-Thyreoiditis (Autoimmune Schilddrüsenerkrankung), Hereditäre Alpha-Tryptasämie, Herzerkrankungen, Hidradenitis suppurativa (Akne inversa), HIV (Humanes Immundefizienz-Virus), Hochsensibilität, Hypertonie (Bluthochdruck), Hypermobilität (Überbeweglichkeit), Immundefekte (z. B. Hypogammaglobulinämie), Kippel-Feil-Syndrom, Kollagenosen (Bindegeweberkrankungen), Koronare Herzkrankheit (KHK), Leukodystrophie, Licht- und/oder Lärmempfindlichkeit, Lipödem, Lupus erythematoses (Lupus), Lysosomale Speicherkrankheiten, Mastzellaktivierungssyndrom (MCAS), (Systemische) Mastozytose, Migräne, Mikrodeletionssyndrome, Morbus Bechterew (Spondylitis ankylosans), Morbus Crohn, Morbus Hailey-Hailey, Morbus Scheuermann, Multiple Chemikalien-Sensitivität (MCS), Multiple Sklerose (MS), Myalgische Enzephalomyelitis (ME), Myasthenia gravis, Nahrungsmittelintoleranzen (inkl. Salicylatintoleranz und Zöliakie), Oculäre Hypertension (Erhöhter Augeninnendruck), Osteogenesis imperfecta (Glasknochenkrankheit, schwache Typen), Polyzystisches Ovarialsyndrom (PCOS), Polyarthrose, Polyneuropathie, Post-COVID-Syndrom, Post-Vakzin-Syndrom, Posturales Tachykardie-Syndrom (POTS), Prämenstruelle dysphorische Störung (PMDS), Ramsay-Hunt-Syndrom, Raynaud-Syndrom, Reizdarmsyndrom, Restless-Legs-Syndrom (RLS), Rheuma, Schlafapnoe-Syndrom, Schlaganfall, Sicca-Syndrom (Trockene Schleimhäute), Small-Fiber-Neuropathie, Stenosen, Syringomyelie, Trigemineuralgie.

Psychische Erkrankungen • Anorexia nervosa, Bipolare Störung (Manisch-depressive Erkrankung), Binge-Eating-Störung (BED), Borderline-Persönlichkeitsstörung, Bulimia nervosa, Depression, Dissoziative Identitätsstörung (DID), Dysthymie (Chronische depressive Verstimmung), Essstörungen (inkl. Purging-Störung, Ruminationsstörung, Nachtess-störung), Exkorporationsstörung (Skin Picking), Narzisstische Persönlichkeitsstörung, Orthorexie (Fixierung auf gesunde Ernährung), Posttraumatische Belastungsstörung (PTBS), Schizophrenie, Schizoide Persönlichkeitsstörung, Soziale Angststörung, Suchterkrankungen, Zwangsstörung.

Sinnesbeeinträchtigungen • Balbuties (Stottern), Oculäre Hypertension, Hörschädigung und Tinnitus



mehr Informationen unter:
www.stille-stunde.com



Live auf Youtube: Gemeinsam Zusammen e.v.